

Qualsevol procediment quirúrgic, per senzill que li pugui semblar, duu implícit una sèrie de possibles complicacions i conseqüències. Aquestes estan detallades en el full de consentiment informat que se li va entregar abans de la cirurgia, i que va firmar.

Una vegada realitzada la cirurgia, el seu cirurgià li explicarà a vostè i als seus acompanyants el procediment realitzat, les possibles complicacions y el pla postoperatori.

Plantegi al seu cirurgià tots els dubtes que pugui tenir al respecte.

Moltes de les operacions que es realitzen en cirurgia de la Mà, es realitzen en règim ambulatori. Això vol dir que no necessitarà estar ingressat a l'hospital, una vegada realitzada la cirurgia. En tot cas, serà el seu propi Cirurgià i l'anestesiòleg, qui decideixi si vostè és candidat o no a la cirurgia ambulatoria.

ibacma

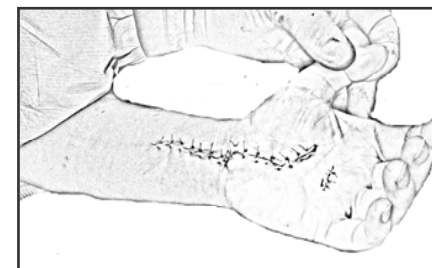


Clínica USP Palmaplanas

Camí dels Reis s/n
07010- Palma de Mallorca
Hores de visita concertades
Tel. 902 555 971
<http://www.ibacma.com>
e-mail: info@ibacma.com

Dr. G. Salvà Coll
Dr. C. Pérez Uribarri
Dr. X. Terrades Cladera

INSTRUCCIONS POSTOPERATÒRIES EN CIRURGIA DE LA MÀ I DE L'EXTREMITAT SUPERIOR



**Institut Balear de Cirurgia de la Mà i
Microcirurgia de l'Extremitat Superior**

Grup Especialitzat en Cirurgia de la Mà i
Microcirurgia de l'Extremitat Superior

INSTRUCCIONS POSTOPERATÒRIES

- Es necessari que durant les primers 24-48 hores després de la intervenció tingui a prop de vostè una persona adulta responsable que l'ajudi a realitzar les seves activitats.
- No pot conduir mentre no se l'indiqui el contrari ni realitzar activitats físiques.
- Respecti el temps de repòs que el metge li ha recomanat. Ha de fer repòs amb l'extremitat elevada durant 8-10 dies com a mínim.
- El color dels dits ha de ser rosat.
- No es col·loqui anells, polseres ni altres elements metàl·lics en l'extremitat enguixada.
- L'apòsit o embenat s'ha de mantenir net i eixut i no s'ha de tocar fins que acudeixi a les Consultes Externes de l'Hospital para la revisió.

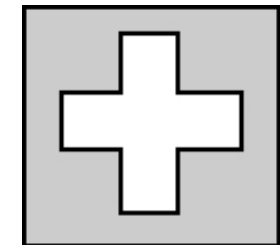


- No utilitzi per gratar-se objectes metàl·lics com agulles, vares, etc. ja que es podria provocar una ferida i infectar-se sota l'embenat o el guix.
- El guix tarda en eixugar unes 24 hores, per tant, durant aquest temps no pot recolzar-lo en superfícies dures ni pegar cops amb el guix.
- Si banya el guix, se romprà. Existeixen fundes en les farmàcies per protegir-los durant la neteja personal. No són fundes hermètiques, per tant no ho posi en remull.
- No manipuli els marges del guix. Els petits fragments o marges resultants li poden provocar lesions.
- El dolor ha de millorar si segueix la medicació prescrita i els horaris recomanats.
- Mantingui la **mà elevada** por damunt del colze, i **mogui constantment els dits** de la mà operada.
- Pot prendre la seva medicació habitual seguint la mateixa pauta que abans de la cirurgia si no se li indica el contrari.



SIGNES D'ALARMA

- DOLOR INTENS I QUE NO CEDEIX AMB LA MEDICACIÓ PRESCRITA.
- FEBRE DE 38°C O MÉS.
- SAGNAT O L'EMBNAT ES TACA EN EXCÉS.
- EL COLOR DELS DITS NO ES ROSAT, ESPECIALMENT EL LLIT UNGUIAL.
- INFLAMACIÓ DELS DITS DE FORMA EXAGERADA
- FREDOR I DITS DE COLOR MORAT



ACUDEIXI A URGÈNCIES DE LA CLÍNICA APORTANT L'INFORME D'ALTA QUE SE LI HA ENTREGAT

Recordi que té una **cita** programada a **Consultes Externes d'IBACMA** a les 24 hores de la intervenció, en cas de que l'operació es realitzi de forma ambulatoria.